

Kontrola mastitid:
Čeho si všímám během návštěvy
farmy

Ron Erskine
College of Veterinary Medicine
Michigan State University

Pátrání po příčinách mastitid

- Farma
- Dojení
- Záznamy
- Bakteriologie

Prohlídka farmy



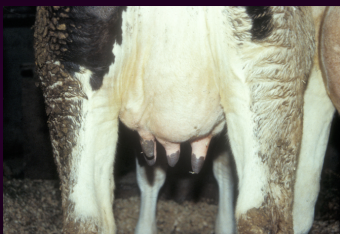
Celkový obraz



Krávy čisté, suché, v pohodě



- Jsou vemena a nohy čisté?



- Podestýlka



- Udržování loží



- Vlhkost
- Krávy jsou oportunisté



- Ochlazující sprchy

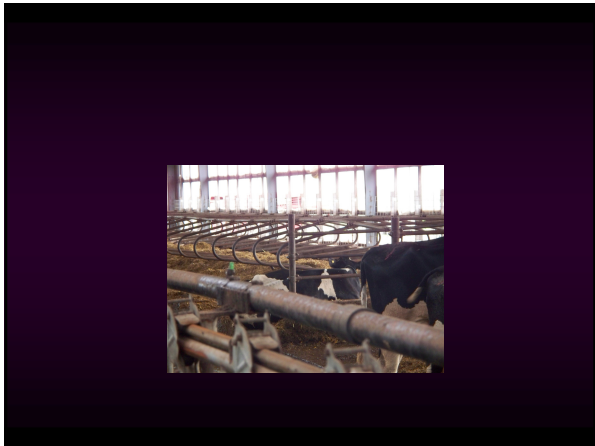


- Přeplnění
- Tepelný stres



Čisté, ochlazené a v pohodě?





• Kvalita pastviny



Suché krávy



Suché krávy



Suché krávy



Vnitřní ucpávky struku

Porodní box



Pátrání po příčinách mastitid

- Prohlídka farmy
- **Sledování dojení**
- Práce s daty
- Bakteriologické vyšetření

Prevence kontagiosních mastitid



- Průchodnost za hodinu (MPH)



- Spouštění
- Kvalita mléka
- Prevence mastitid



- Funkce dojicího zařízení



Pátrání po příčinách mastitid

- Prohlídka farmy
- Sledování dojení
- **Práce s daty**
- Bakteriologické vyšetření

802 Herd Summary - Stage of Lactation and Udder Health

Week of 1/16/07 8/17/2006
Overall Herd

STAGE OF LACTATION PROFILE

	Stage of Lactation (Days)					Total	% Dry
	1-28	29-56	57-112	113-168	169-252		
Number	3	3	2	8	10	26	
Weight	3	3	2	8	10	26	
AVG	14	10	12	30	24	16	

CURRENT SOMATIC CELL COUNT SUMMARY

	% Cows by SCC Score				
	0,1,2,3	4	5	6	7,8,9
Number	142,000	284,000	568,000	1,136,000	1,136,000
AVG	142,000	284,000	568,000	1,136,000	1,136,000
AVG	142,000	284,000	568,000	1,136,000	1,136,000

YEARLY MASTITIS SUMMARY

Date of Test	% Cows by SCC Score					Score	Actual
	0,1,2,3	4	5	6	7,8,9		
Month Dropped	40	20	17	7	16	4.1	803
9/21/2005	26	19	16	17	23	4.9	865
10/16/2005	42	17	12	11	18	4.2	749
11/16/2005	47	12	12	8	23	4.3	724
12/14/2005	41	20	10	13	16	4.2	712
1/11/2006	42	16	18	8	16	4.1	527
2/8/2006	60	12	13	8	9	3.3	309
3/22/2006	49	17	17	9	8	3.4	383
4/19/2006	51	18	11	8	14	3.7	473
5/17/2006	50	11	17	8	14	3.7	463
6/21/2006	52	16	9	8	15	3.7	583
7/20/2006	36	20	14	19	11	4.3	462
8/17/2006	38	20	14	14	14	4.1	535
Averages	46	16	14	10	15	4.0	567

Printed 8/28/2006 2:32:44 PM

DRMS PCDART

YEARLY MASTITIS SUMMARY

Date of Test	% Cows by SCC Score					Score	Actual
	0,1,2,3	4	5	6	7,8,9		
Month Dropped	40	20	17	7	16	4.1	803
9/21/2005	26	19	16	17	23	4.9	865
10/16/2005	42	17	12	11	18	4.2	749
11/16/2005	47	12	12	8	23	4.3	724
12/14/2005	41	20	10	13	16	4.2	712
1/11/2006	42	16	18	8	16	4.1	527
2/8/2006	60	12	13	8	9	3.3	309
3/22/2006	49	17	17	9	8	3.4	383
4/19/2006	51	18	11	8	14	3.7	473
5/17/2006	50	11	17	8	14	3.7	463
6/21/2006	52	16	9	8	15	3.7	583
7/20/2006	36	20	14	19	11	4.3	462
8/17/2006	38	20	14	14	14	4.1	535
Averages	46	16	14	10	15	4.0	567

Printed 8/28/2006 2:32:44 PM

DRMS PCDART

YEARLY MASTITIS SUMMARY

Date of Test	% Cows by SCC Score					Score	Actual
	0,1,2,3	4	5	6	7,8,9		
Month Dropped	40	20	17	7	16	4.1	803
9/21/2005	26	19	16	17	23	4.9	865
10/16/2005	42	17	12	11	18	4.2	749
11/16/2005	47	12	12	8	23	4.3	724
12/14/2005	41	20	10	13	16	4.2	712
1/11/2006	42	16	18	8	16	4.1	527
2/8/2006	60	12	13	8	9	3.3	309
3/22/2006	49	17	17	9	8	3.4	383
4/19/2006	51	18	11	8	14	3.7	473
5/17/2006	50	11	17	8	14	3.7	463
6/21/2006	52	16	9	8	15	3.7	583
7/20/2006	36	20	14	19	11	4.3	462
8/17/2006	38	20	14	14	14	4.1	535
Averages	46	16	14	10	15	4.0	567

Printed 8/28/2006 2:32:44 PM

DRMS PCDART

030 - SCC - Milking Cows (Curr SCC Order)

ID	Barn	F.D.	SCC Milk	Curr Milk	Pew	Pew Days	SCC In	Calv	Due
R-139	21.2	4223	3	51	528	283	8-10-05		
R-127	58.3	2425	5	53	1056	289	11-13-05		
R-115	52.9	3676	7	53	1056	289	11-13-05		
R-109	40.2	400	1	39	800	184	2-26-06		
R-108	41.9	1056	2	57	800	184	2-26-06		
R-107	49.4	985	1	59	286	300	11-02-05		
R-106	48.1	556	1	67	123	105	5-14-06		
R-110	45.2	528	1	31	1715	329	10-04-05		

030 - SCC - Milking Cows (Curr SCC Order)

ID	Barn	F.D.	SCC Milk	Curr Milk	Pew	Pew Days	SCC In	Calv	Due
R-139	21.2	4223	3	51	528	283	11-19-05		
R-127	58.3	2425	5	53	1056	289	11-13-05		
R-115	52.9	3676	7	53	1056	289	11-13-05		
R-109	40.2	400	1	39	800	184	2-26-06		
R-108	41.9	1056	2	57	800	184	2-26-06		
R-107	49.4	985	1	59	286	300	11-02-05		
R-106	48.1	556	1	67	123	105	5-14-06		
R-110	45.2	528	1	31	1715	329	10-04-05		

Bakteriologie



- Které krávy odebíráme?
 - Vysoké PSB (>200,000 buněk/ml)
 - Chronické případy (> 200,000 buněk/ml po 3 měsíce)
- Před nebo po dojení?
 - Na tom nezáleží, hlavní je aseptický odběr!

Bakteriologie

- Směsné vzorky
 - Dobré pro identifikaci krávy postižené kontagiosními patogeny
 - Léčba *Strep agalactiae*



Bakteriologie

- Čtvrťové vzorky
 - Identifikace čtvrtí pro léčbu antibiotiky
 - NK test (CMT)



Bakteriologie

- Kontagiosní-nakažlivé
 - *Staph aureus*
 - *Strep agalactiae*
 - *Strep dysgalactiae* ???
- Enviromentální-z vnějšího prostředí
 - *Strep uberis*
 - Gram-negativní tyčky
 - Enterococci
 - Koaguláza negativní stafylokoky ???
 -

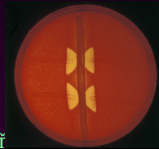
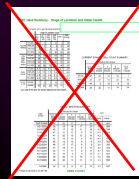


Fig. 4. Koaguláza negativní stafylokoky ???

Klinická mastitida

- Testy KU
- Faremní počítače
 - Nezaznamenávají klinické případy



Cíle výskytu klinických mastitid

- 1 až 2 % krav za měsíc
- 1 % krav za rok – závažná klinická mastitida
- < 0.5% produkce vyloučeno z dodávky z důvodu mastitidy
- Ledna kráva léčená týdně/ stádo 200 krav

Závažné klinické mastitidy u 6 stád v Michiganu

