

ŘÍZENÁ REPRODUKCE V PRAXI

Václav Osička



Větrný Jeníkov 20.04.2017



HLASUJEME !

Výroba mléka v našem podniku :

- A. Má dobrou perspektivu, máme jasnou vizi a směřujeme k jejímu naplnění**
- B. Momentálně docela funguje, při rozhodování o investicích musíme být opatrní, kdybychom udělali chybu, mohli bychom špatně dopadnout**
- C. Udržujeme stávající stav, majitelům se zdá, že není moc perspektivní, investice jsou velmi omezené**
- D. Nemá perspektivu, neinvestujeme, je jen otázka času, kdy ukončíme**

Reprodukce má rozhodující vliv na :

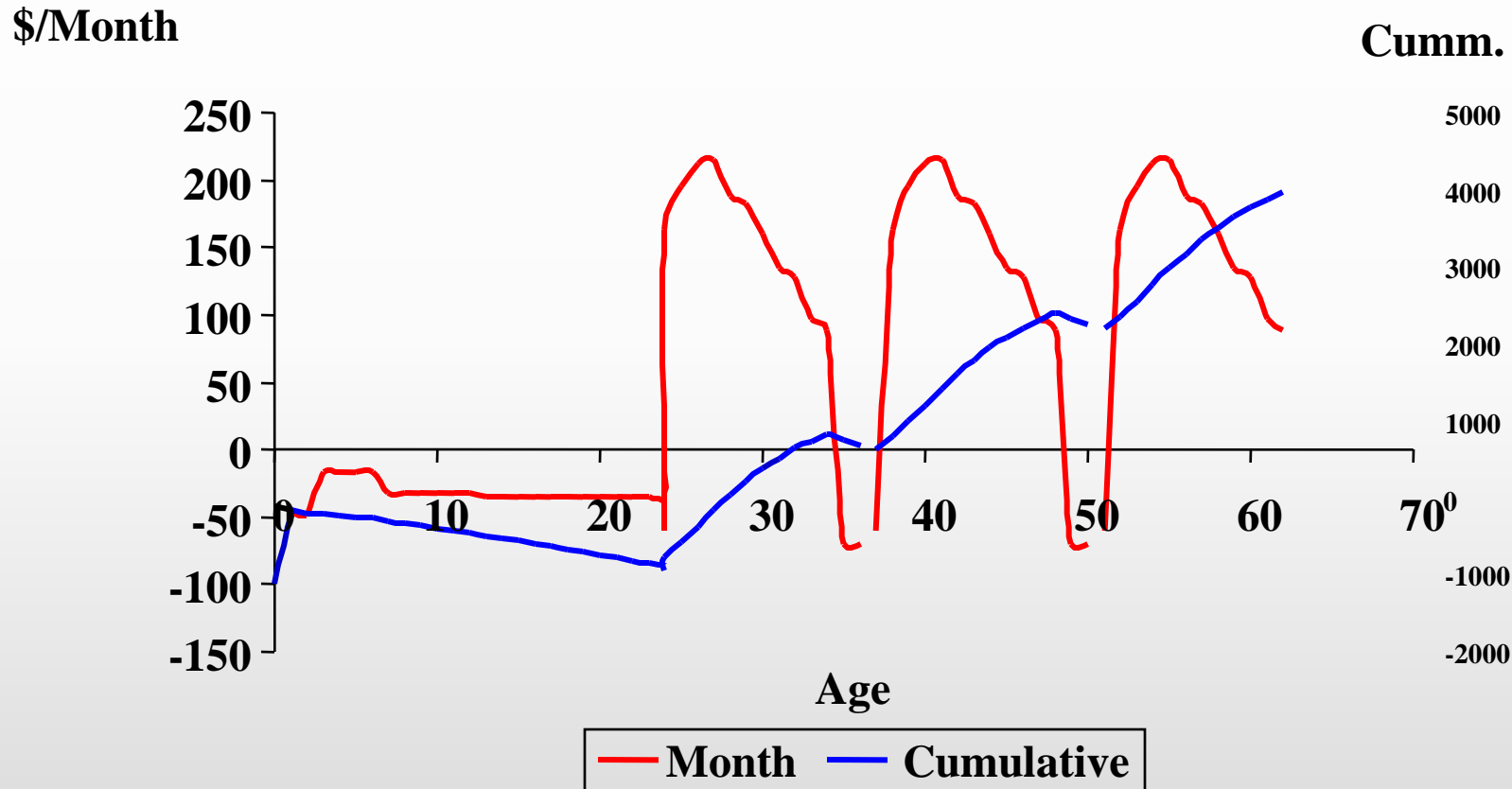
Počet narozených telat – zajištění obratu stáda

Denní produkci mléka–každých 10 dnů nad 170= -0,5l

**Kondici – prevence zdravotních problémů
- prevence zhoršené reprodukce**

! Velká motivace pro krátké mezidobí !

Cash Flow za život dojnice. Měsíční - Kumulativní



Jak zvýšit pozitivní oblast cash flow v čase ?

Jak zlepšit reprodukční ukazatele?

- **1 nastavení a řízení reprodukčního programu**

Cíl : Po uplynutí WP co nejdříve inseminovat

Po inseminaci co nejdříve vyhledat a inseminovat nebřezí

- **2 dobrý zdravotní stav – lepší schopnost zabřeznout**

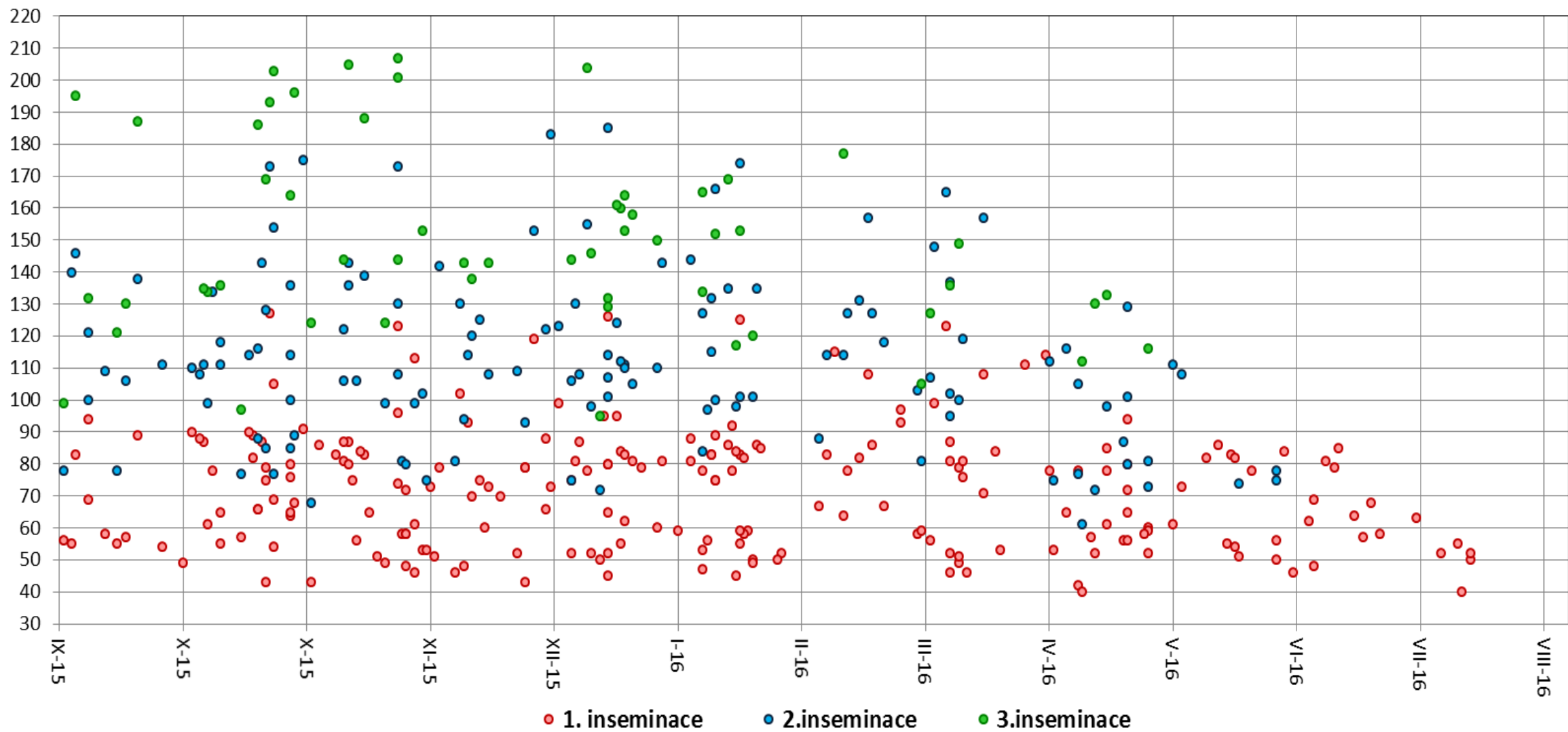
Cíl : zvládnutí přechodového období (hypokalcemie, ketóza, problémy raného puerperia, stabilita prostředí bachoru - SARA)

- **3 minimalizace stresové zátěže – welfare**

Cíl : komfort pro příjem krmiva, ležení, dojení, prevence tepelného stresu

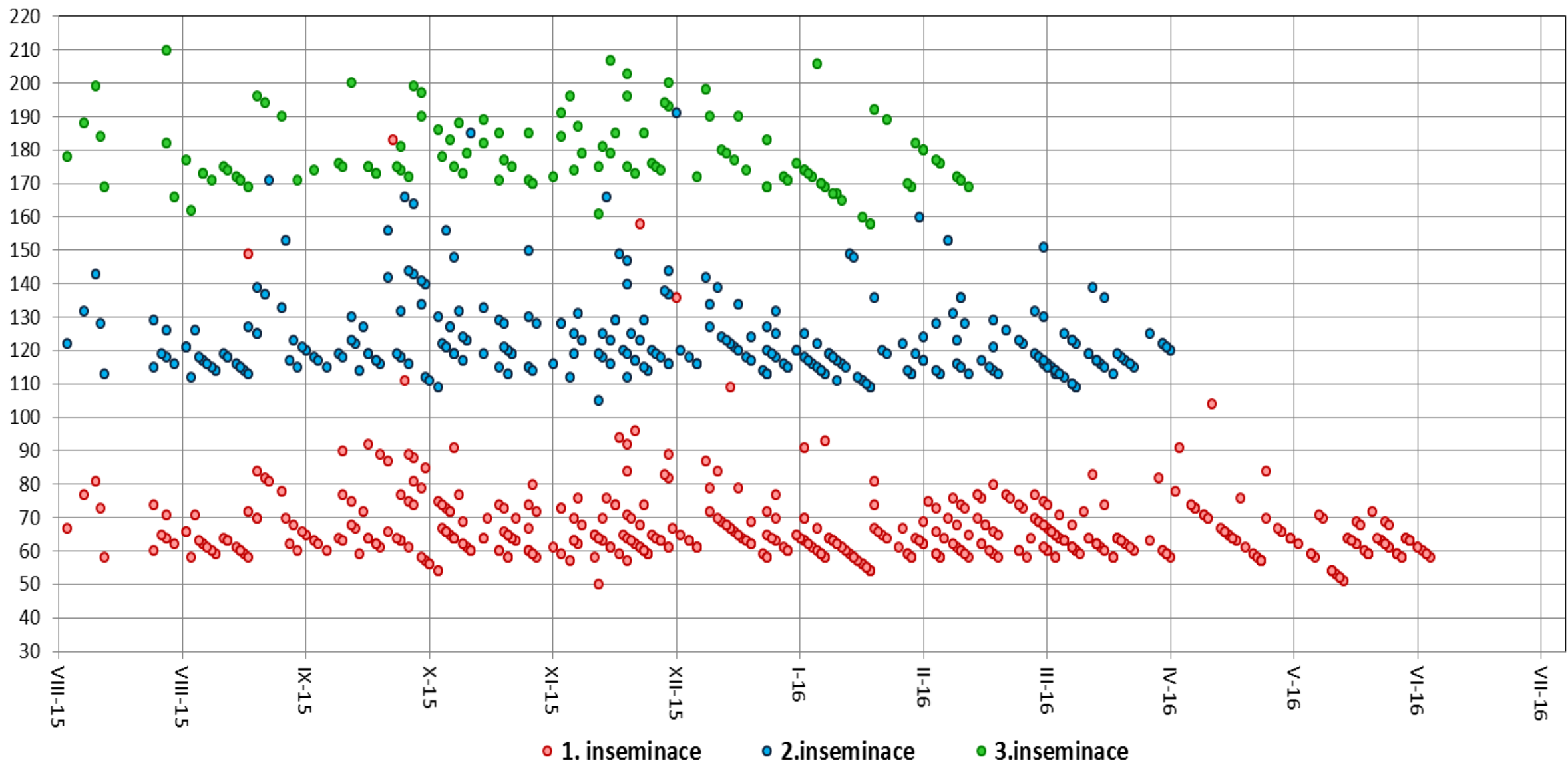
Ukazatele detekce říje a inseminace

Parametr	skutečnost	cíl	plnění
využité říje	60%	65%	92%
ins. 18. - 24. den	23%	60%	39%
ins. 25 - 32. den	11%	15%	136%
ins. 48. den a více	43%	10%	23%
reinseminace	0%	5%	#DĚLENÍ_NULOU!
zabřezávání	40%	35%	115%
poměr zabřez.	23,9	20	120%
interval	72	75	104%
SP	116	120	103%
mezidobí současné	390	400	103%
mezidobí predikce	396	400	101%
int.do 100 dnů	94%	90%	104%
SP do 150 dnů	78%	80%	98%
detekce říje jalovice	0%	70%	0%
věk při 1. otelení		24	
spotřeba dávek	celkem	na březí	zabřezávání
žijící krávy	248	2,4	42%
zjištěné krávy	259	2,4	42%
všechny inseminace	259	2,5	40%



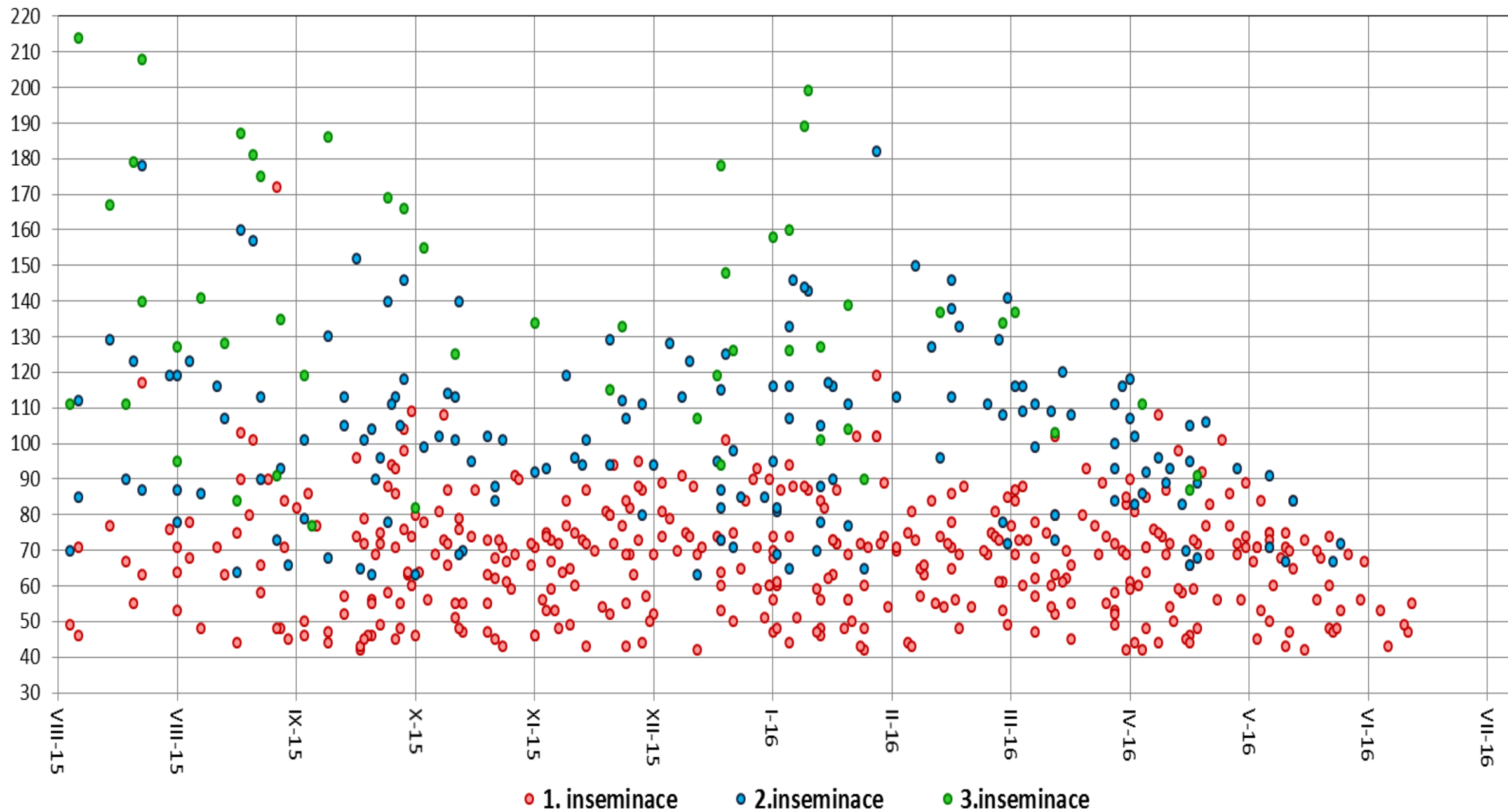
Ukazatele detekce říje a inseminace

Parametr	skutečnost	cíl	plnění
využité říje	56%	65%	87%
ins. 18. - 24. den	0%	60%	0%
ins. 25 - 32. den	0%	15%	#DĚLENÍ_NULOU!
ins. 48. den a více	100%	10%	10%
reinseminace	1%	5%	530%
zabřezávání	35%	35%	100%
poměr zabřez.	19,6	20	98%
interval	67	75	112%
SP	129	120	93%
mezidobí současné	410	400	98%
mezidobí predikce	409	400	98%
int.do 100 dnů	98%	90%	109%
SP do 150 dnů	69%	80%	87%
detekce říje jalovice	48%	70%	69%
věk při 1. otelení	23,7	24	101%
spotřeba dávek	celkem	na březí	zabřezávání
žijící krávy	529	2,4	41%
zjištěné krávy	630	2,8	36%
všechny inseminace	636	2,9	35%
žijící jalovice	258	1,9	52%
zjištěné jalovice	483	2,1	48%
všechny inseminace	562	2,4	48%



Ukazatele detekce říje a inseminace

Parametr	skutečnost	cíl	plnění
využití říje	67%	65%	104%
ins. 18. - 24. den	37%	60%	61%
ins. 25 - 32. den	7%	15%	223%
ins. 48. den a více	27%	10%	37%
reinseminace	0%	5%	#DĚLENÍ_NULOU!
zabřezávání	49%	35%	141%
poměr zabřez.	33,0	20	165%
interval	68	75	111%
SP	91	120	131%
mezidobí současné	377	400	106%
mezidobí predikce	371	400	108%
int.do 100 dnů	96%	90%	107%
SP do 150 dnů	90%	80%	112%
detekce říje jalovice	66%	70%	94%
věk při 1. otelení	24,7	24	97%
spotřeba dávek	celkem	na březí	zabřezávání
žijící krávy	337	1,6	64%
zjištěné krávy	437	2,0	50%
všechny inseminace	437	2,0	49%
žijící jalovice	146	1,3	75%
zjištěné jalovice	202	1,4	72%
všechny inseminace	202	1,4	72%



Průměrné DIM provedených inseminací ve stádech

inseminace	1	2	3
dny A	72	113	155
dny B	67	124	182
dny C	68	103	138

HLASUJEME !

Krávy v našem podniku chováme
protože :

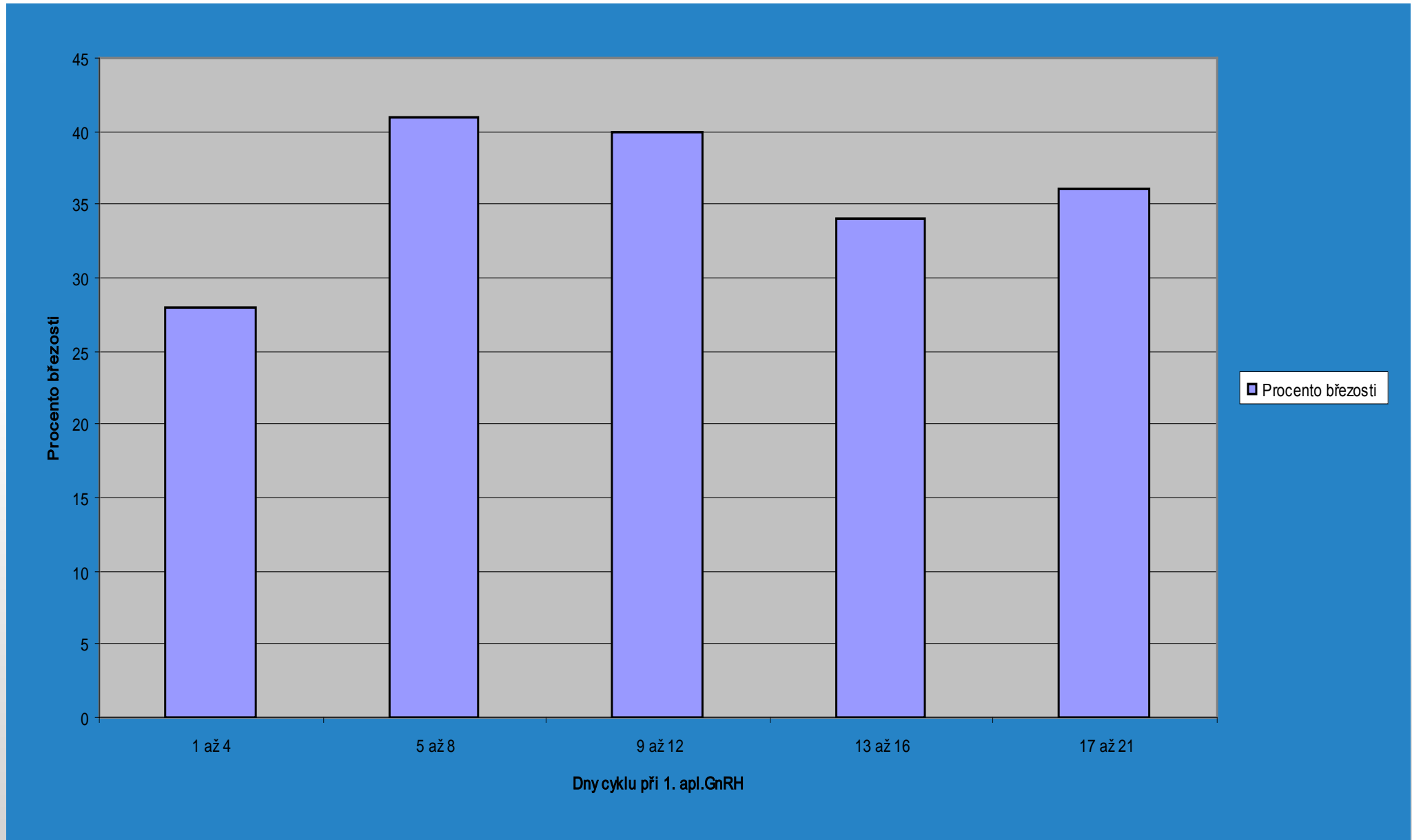
- **A. Nás živí**
- **B. Patří k naší tradiční výrobě a v podniku mají své místo**
- **C. Máme je rádi**
- **D. Nemáme jinou alternativu**

Nejčastější reprodukční protokoly

OVSYNCH

- Po. Po. St. Čt.
- **GnRH** *za 7 dnů* **PGF** *za 48 hod* **GnRH** *za 16-20 hod* **inseminace**
(56)
- GnRH - gonadotropin uvolňující hormon (např. Supergestran)
- PGF - prostaglandin F_{2α} (např. Oestrophan)

Zabřezávání dle fáze cyklu-Presynch



PRESYNCH

St.	St.	Po.	Po.	St.	Čt.
PGF <i>za 14 dnů</i>	PGF <i>za 12 dnů</i>	GnRH <i>za 7 dnů</i>	PGF <i>za 48 hod</i>	GnRH <i>za 16-20 hod</i>	insemin.

36 dnů

Obvykle se zahajuje 30-36 den

3x PGF vyčištění dělohy

G – 6 - G

8	8	8	8	16	8
Ne.	Út.	Po.	Po.	St.	Čt.
Po.	St.	Út.	Út.	Čt.	Pá.
PGF <i>za 2 dny</i>	GnRH <i>za 6 dnů</i>	GnRH <i>za 7 dnů</i>	PGF <i>za 48-56 hod</i>	GnRH <i>za 16 hod</i>	insemin.

18 dnů

Je možno : inseminovat po prvním PGF
kontrolovat před aplikací PGF CL

Reprodukční program – Nový Dvůr

1. Do 30 dnů po otel. mít připravenou plemenici (2.-5., 12.-15.D, keto+kontrola dělohy, 25-32 D sono)
2. Do 56 dnů inseminace na přirozenou říji.
3. Od 56 dnů u neinseminovaných kontrola USG,
 - a) Čekání na funkční CL – pokud je jiný nález po 14 dnech apl . léčebnou dávku GnRh,
 - b) Při nálezu CI–zahájit G6G, při zachycení říje po prvním PG2–inseminovat

(důležité je správné načasování inseminace, každá plemenice reaguje na první PG jinak)
4. Při přeběhnutí zvířete a zachycení říje – inseminovat
5. Pokud je při RDG nebřezí, vrátit se k bodu 3a. a 3b.
6. V průběhu G6G před aplikací „inseminačního“ PG2 zkontrolovat přítomnost CL, jinak se vrátit k bodu 3a. a 3b.

VELKÁ NEVÝHODA – 5 dnů v týdnu

Další možnosti reprodukčních programů

- **Presynch - o 36 dnů dříve, než je plánovaná inseminace (30-36)**
- **Resynch – mezi 26 a 32 dnem po ins. znovu zahájen OVS**

Tyto protokoly umožňují zavést systém „3 dny v týdnu“

Pondělí – vyšetření ultrazvuk, aplikace GnRH pro zahájení OVS

aplikace PGF u OVS zahájeného minulý týden

Středa – aplikace GnRH před inseminací

aplikace PRESYNCHových PGF

Čtvrtek – inseminace

Výsledky jednotlivých způsobů inseminace

Nový Dvůr 1.1.-16.8.16					
způsob inseminace	počet ins.	počet bř.30	počet bř.60	% zabř.	% zabř. 60
přirozená říje krávy	157	63	56,0	40,1	35,7
OE+PED+ SG 16 krávy	60	31	30	51,7	50,0
G6G krávy	170	67	65	39,4	38,2
všechno krávy	394	162	152	41,1	38,6

jalovice	129	67	64	51,9	49,6
----------	-----	----	----	------	------

Největší problém pro náš chov dojnic je :

- **A. Cena mléka**
- **B. Nesystémové vedení našeho podniku bez vize**
- **C. Nedostatek pracovníků**
- **D. Špatné nastavení dotací**